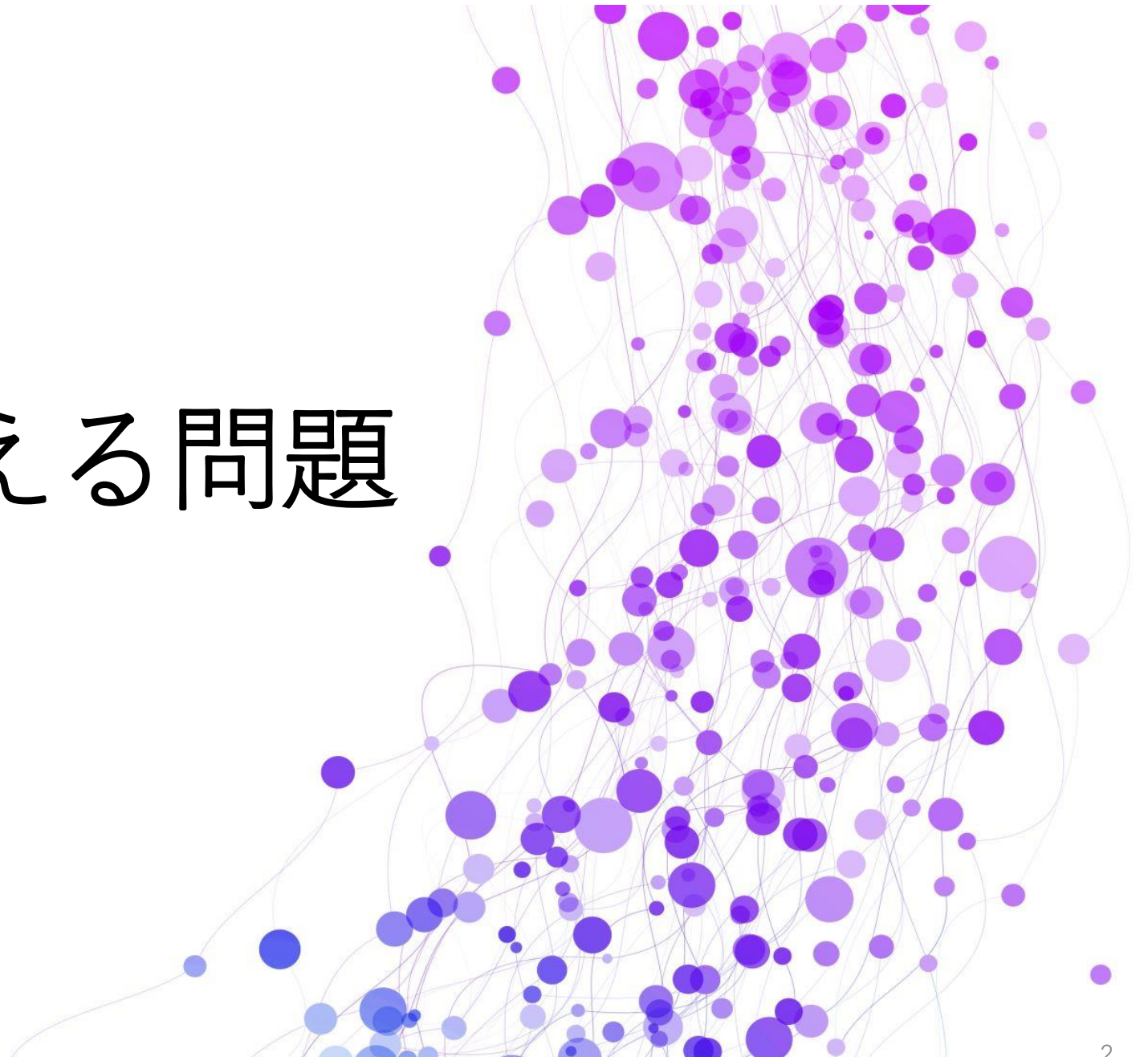


AIを活用したリモート 古民家再生プロジェクト（報告）

2020年3月4日
情報基盤部門 松本多恵

古民家が抱える問題



古民家（空き家）の問題

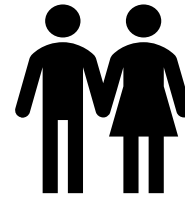
日本全国に空き家は347万戸
潜在的空き家も増加



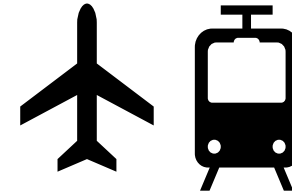
出典：平成30年住宅・土地統計調査（総務省）

30%

所有者



高齢者
55・9%



遠隔地
20%

出典：令和元年空き家所有者実態調査（国土交通省）

※古民家（築50年以上）在来工法の木造住宅

外部不経済



空家等対策の推進に関する特別措置法

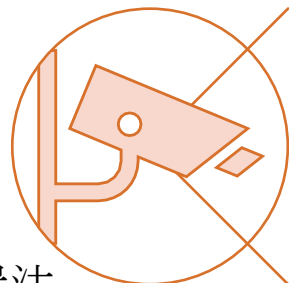
特定空家

固定資産税6倍



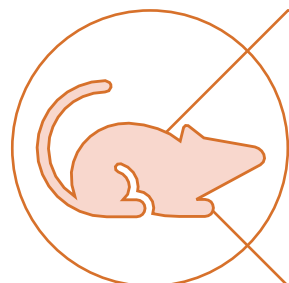
防災

(倒壊, 崩壊, 屋根, 外壁の落下火災発生)



防犯

(犯罪の誘発)



衛生

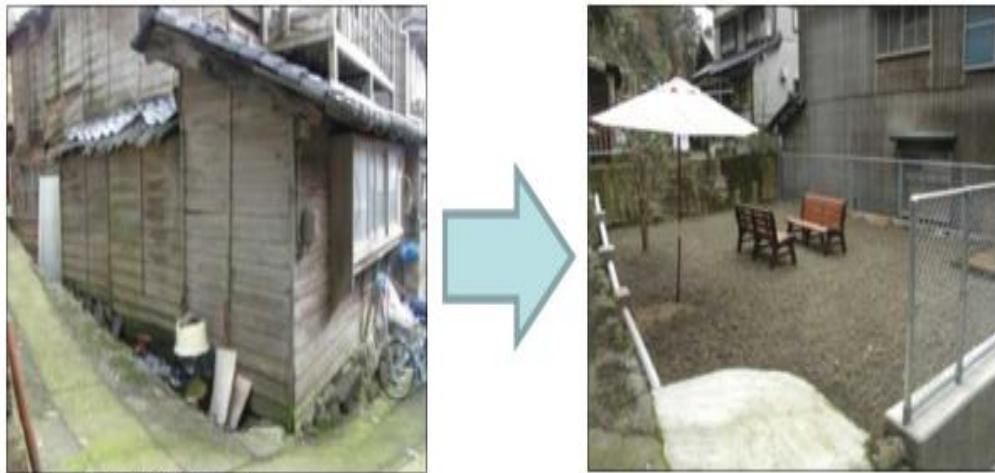
(蚊, 蝇, ねずみ, 野良猫の発生)



景観

古民家再生の行政の取り組み

古民家（空き家）除去（補助金）



【福井県越前町】老朽化した空き家住宅を除去し、ポケットパークとして活用

出典：空き家再生等推進事業 <https://www.mlit.go.jp/common/001091836.pdf>

古民家（空き家）改修（補助金）

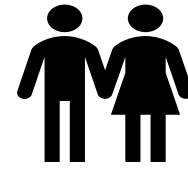


出典：住友林業リフォーム

Problem

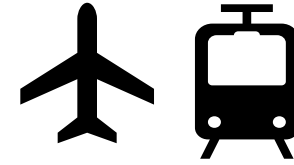
助成金対象外

- ❑ 定住として考えていない
- ❑ 取り壊したくない
(伝統様式で誇り、愛着)
- ❑ 人に貸したくない



高齢者

55.9%



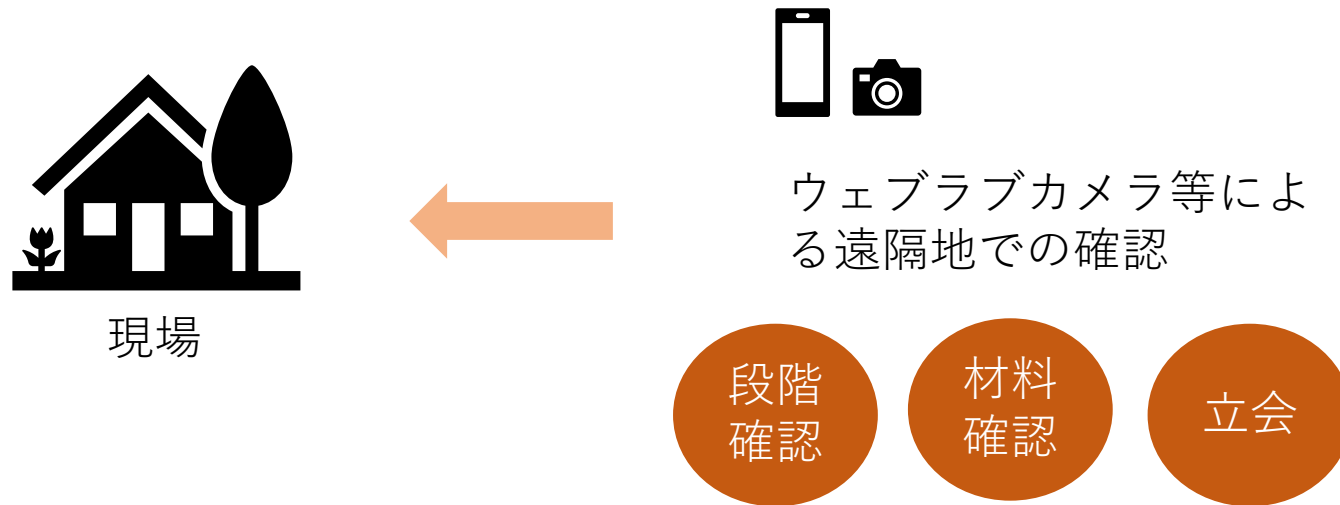
遠隔地

20%

倒壊等で迷惑をかけないようにとりあえず補修・改修

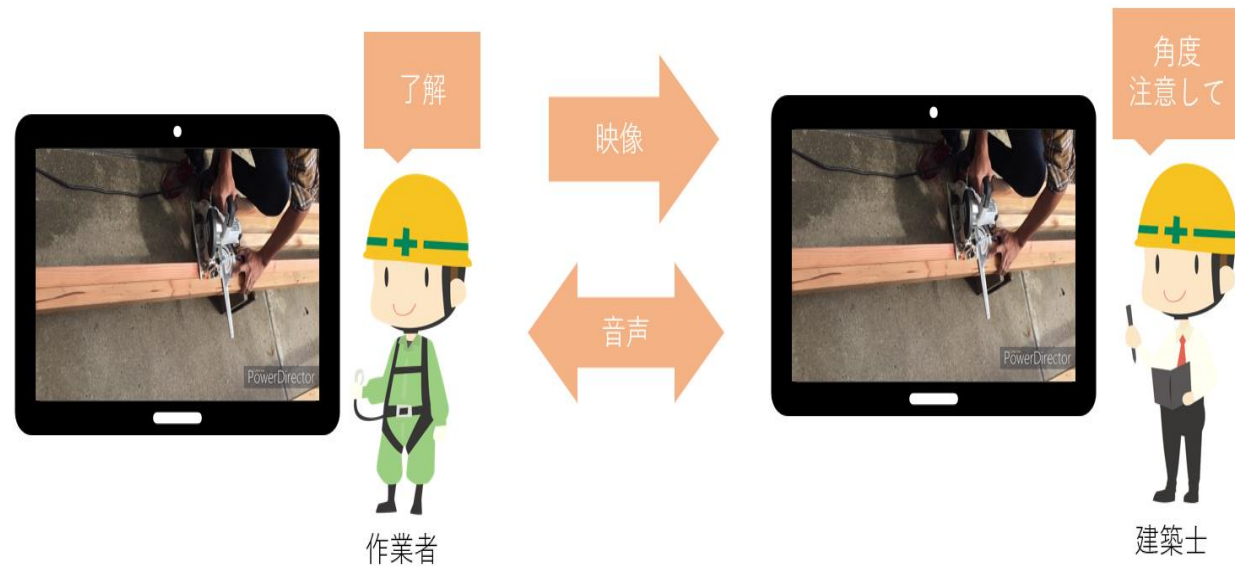
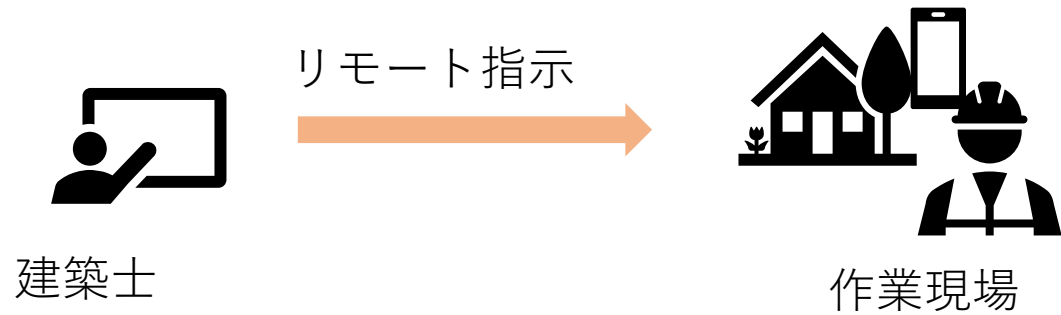
1. DIYなど自身で改修が難しい（高齢者、遠隔地）
2. 低価格（補助金が対象外）
3. 迅速(崩壊の恐れがある家屋が多い)
4. 伝統様式に対応した改修の技術習得が難しい
5. With COVID-19

リモート現場作業の広がり

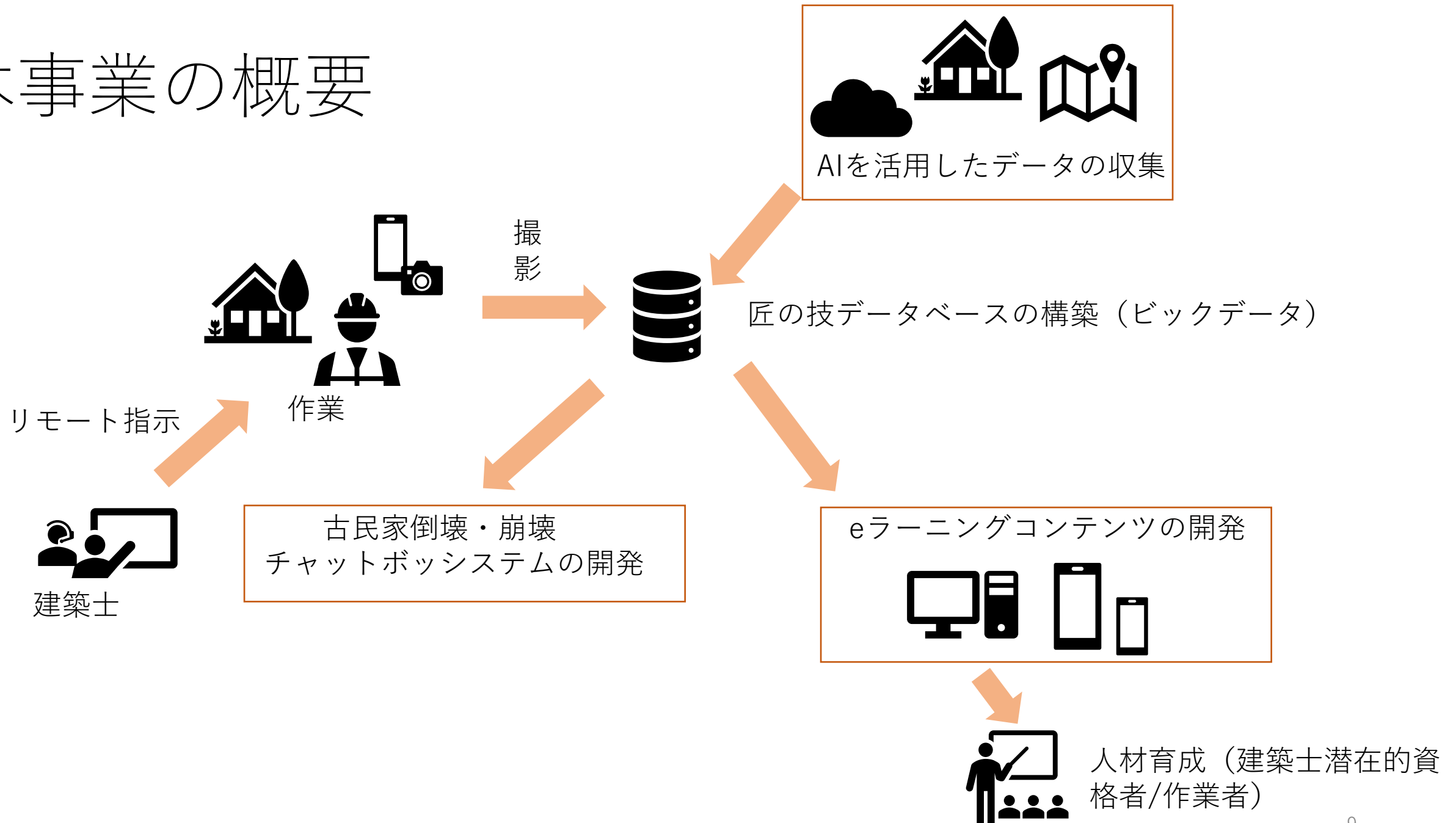


出典：国土交通省 『建設現場の遠隔臨場に関する試行要領（案）』の策定（令和2年3月）

リモートによる指示・支援



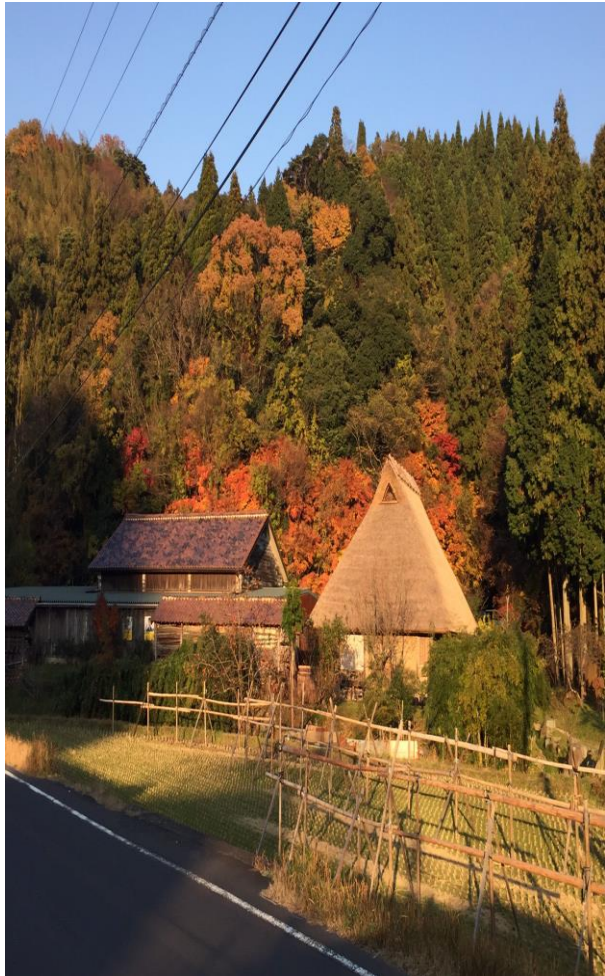
本事業の概要



古民家再生（改修編）



古民家



出典：島根県統合型GISマップonしまね

実施場所：島根県大田市

屋根修理・補強の状況



ドローンでの撮影



